

# 3(4)LDK+納戸+WIC+SIC

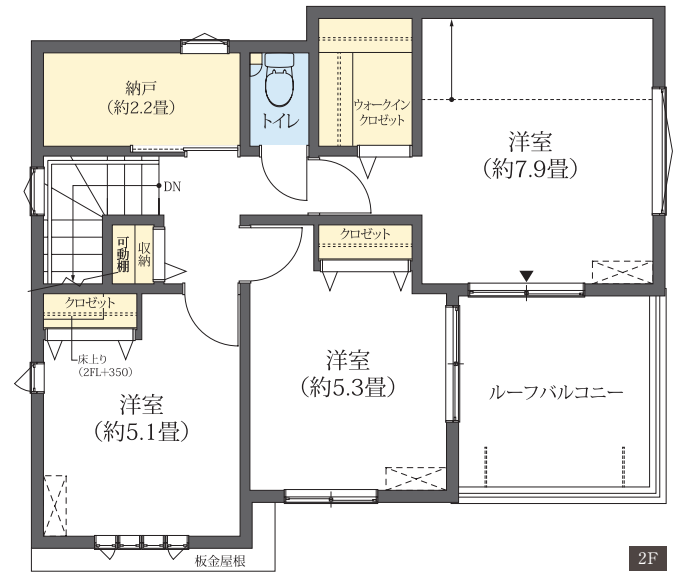
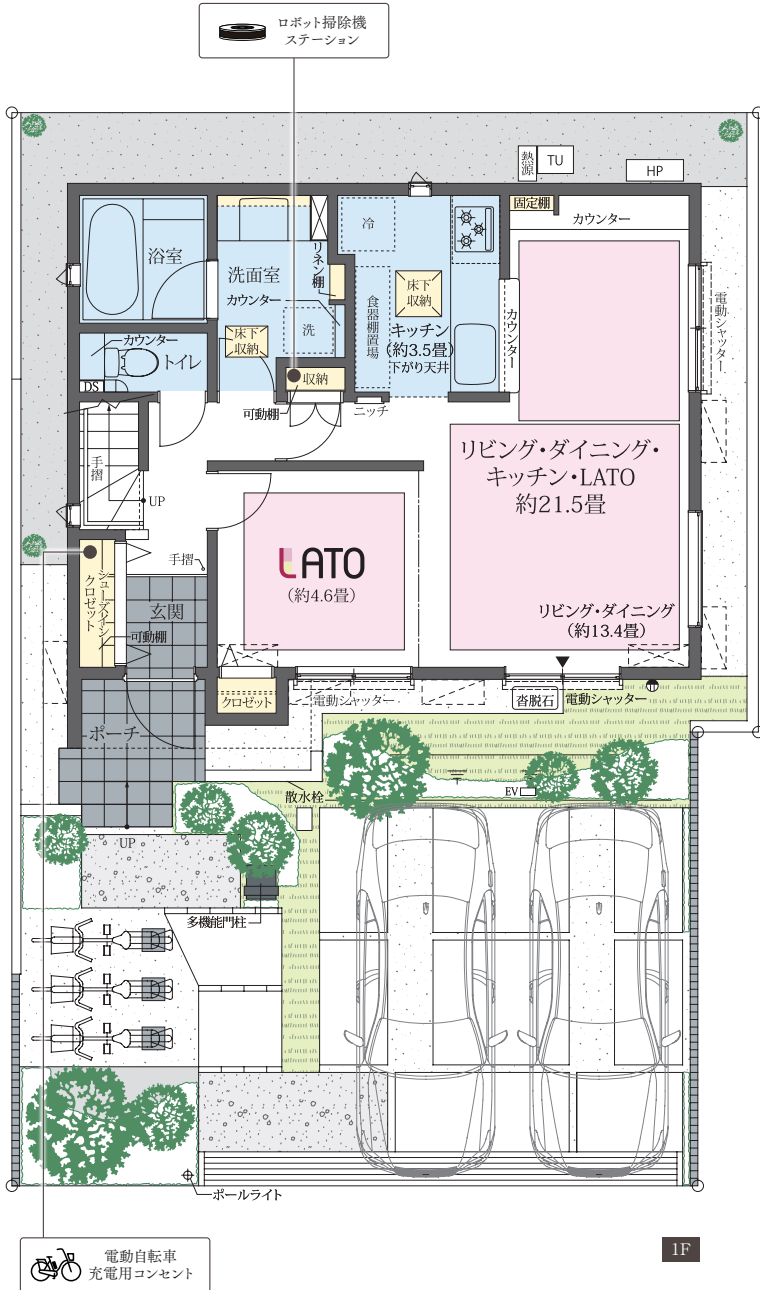
※4LDK対応可

□敷地面積 / 135.29m<sup>2</sup>(約40.92坪) □建物延床面積 / 97.43m<sup>2</sup>(約29.47坪)  
1階床面積 / 52.72m<sup>2</sup> 2階床面積 / 44.71m<sup>2</sup>

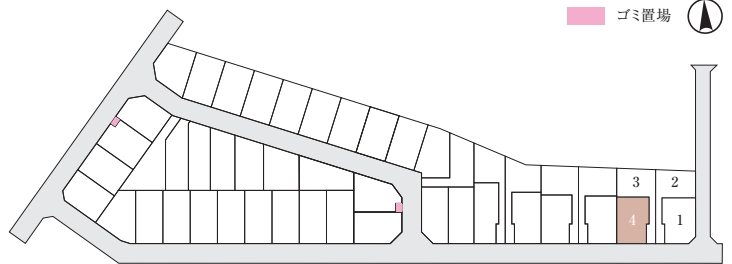
長期優良住宅×ZEH水準住宅

外観デザイン	グレイッシュオーク
カラースキーム	ドア:グレイージュ × 床:ホワイトアッシュ

- 並列2台カーポート
- 納戸
- ウォークインクローゼット
- シューズインクローゼット
- ルーフバルコニー



■全体配棟図



- 凡例
- ガスコンロ
  - 冷 冷蔵庫置場
  - 洗 洗濯機置場
  - 床暖房
  - 水まわり
  - 収納
  - FIX窓
  - 引き違い窓
  - 横スベリ出し窓
  - 縦スベリ出し窓
  - 物干金物
  - 勾配天井
  - 下がり天井
  - 下がり天井
  - パイプスペース・ダクトスペース
  - DS デッドスペース
  - TU タンクユニット
  - 熱源 熱源機
  - 電動シャッター付窓
  - 掃出窓
  - 将来壁設置可能位置
  - エアコン室内機(想定位置)
  - エアコン室外機(想定位置)
  - HP ヒートポンプユニット
  - EV 電気自動車用外コンセント
  - 駐車想定位置
  - 自転車置場想定位置
  - 法面
  - 多機能門柱(宅配BOX)
  - 外部コンセント
  - 床下収納
  - 境界ポイント

WIC:ウォークインクローゼット SIC:シューズインクローゼット

※図中の車表示は駐車位置を示すものであり、実際の車体サイズと異なります。現地にてご確認ください。※お引渡し後の有償リフォーム工事で、間仕切り壁を設けることができます。