

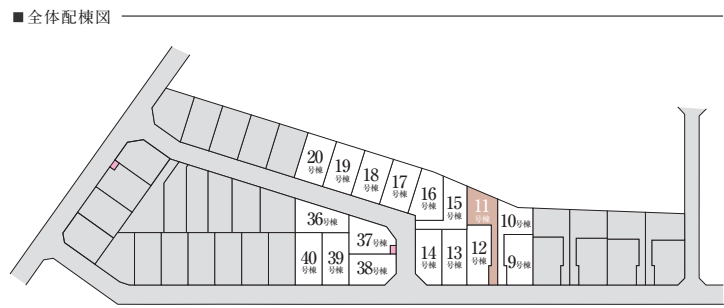
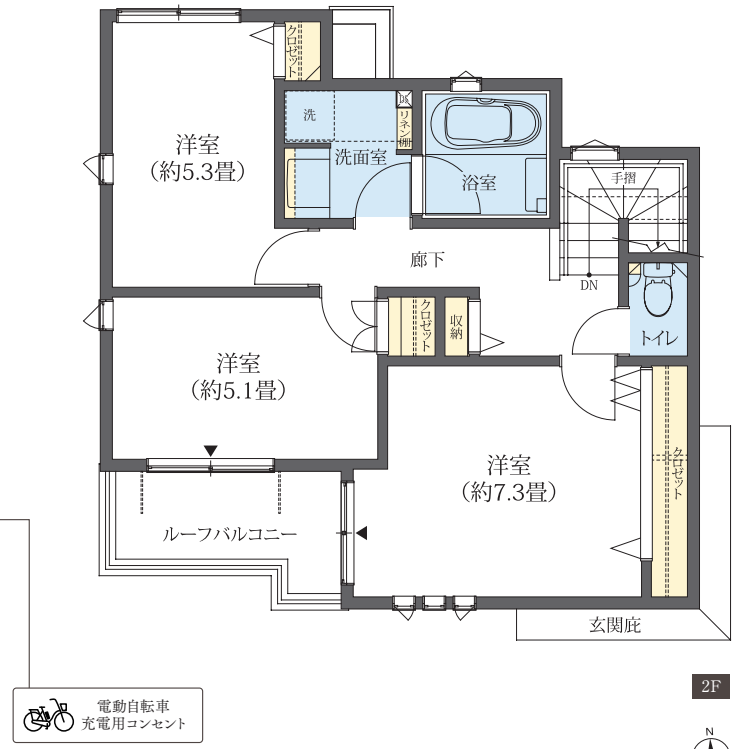
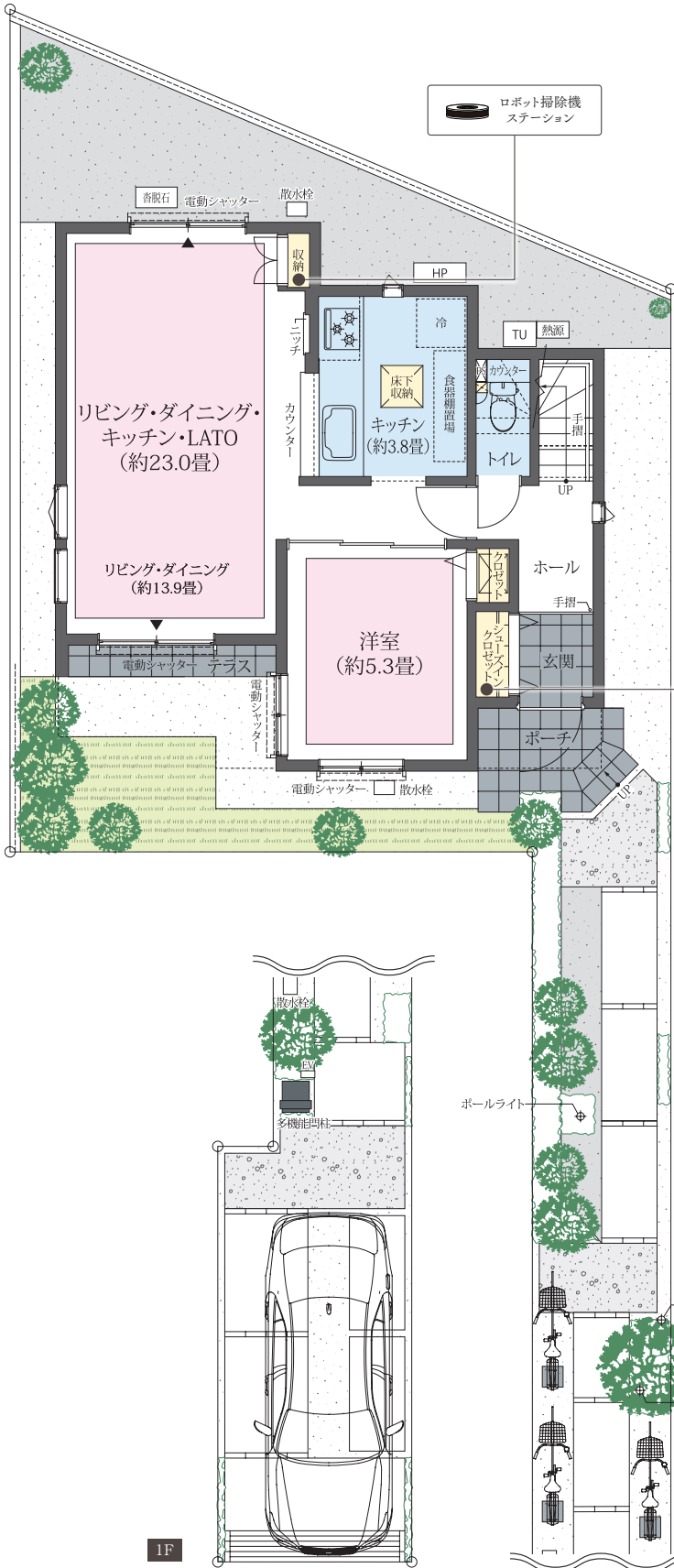
4LDK+SIC

長期優良住宅 × ZEH水準住宅

□敷地面積 / 138.78m² (約41.98坪) □建物延床面積 / 94.95m² (約28.72坪)
 1階床面積 / 46.99m² 2階床面積 / 47.96m²

外観デザイン	グレイッシュオーク
カラースキーム	ドア: ナチュラルクリア × 床: ハードメープル

- 3面採光リビング・ダイニング
- シューズインクローゼット
- ワイドクローゼット
- 4LDK
- 2室ルーフバルコニー



- 全体配棟図
- 凡例
- [ガスコンロ] ガスコンロ
 - [冷] 冷蔵庫置場
 - [洗] 洗濯機置場
 - [床暖] 床暖房範囲
 - [熱源機] 熱源機
 - ▼ 掃出窓
 - PS: パイプスペース
 - DS: タクトスペース
 - TU: タンクユニット
 - HP: ヒートポンプユニット
 - WIC: ウォークインクローゼット
 - SIC: シューズインクローゼット
 - EV: 電気自動車用屋外コンセント
 - [車] 駐車想定位置
 - [法面] 法面
 - [パルク] パークアップ
 - [マルチング] マルチング
- ※図中の車表示は駐車位置を示すものであり、実際の車体サイズと異なります。現地にてご確認ください。