

1号棟

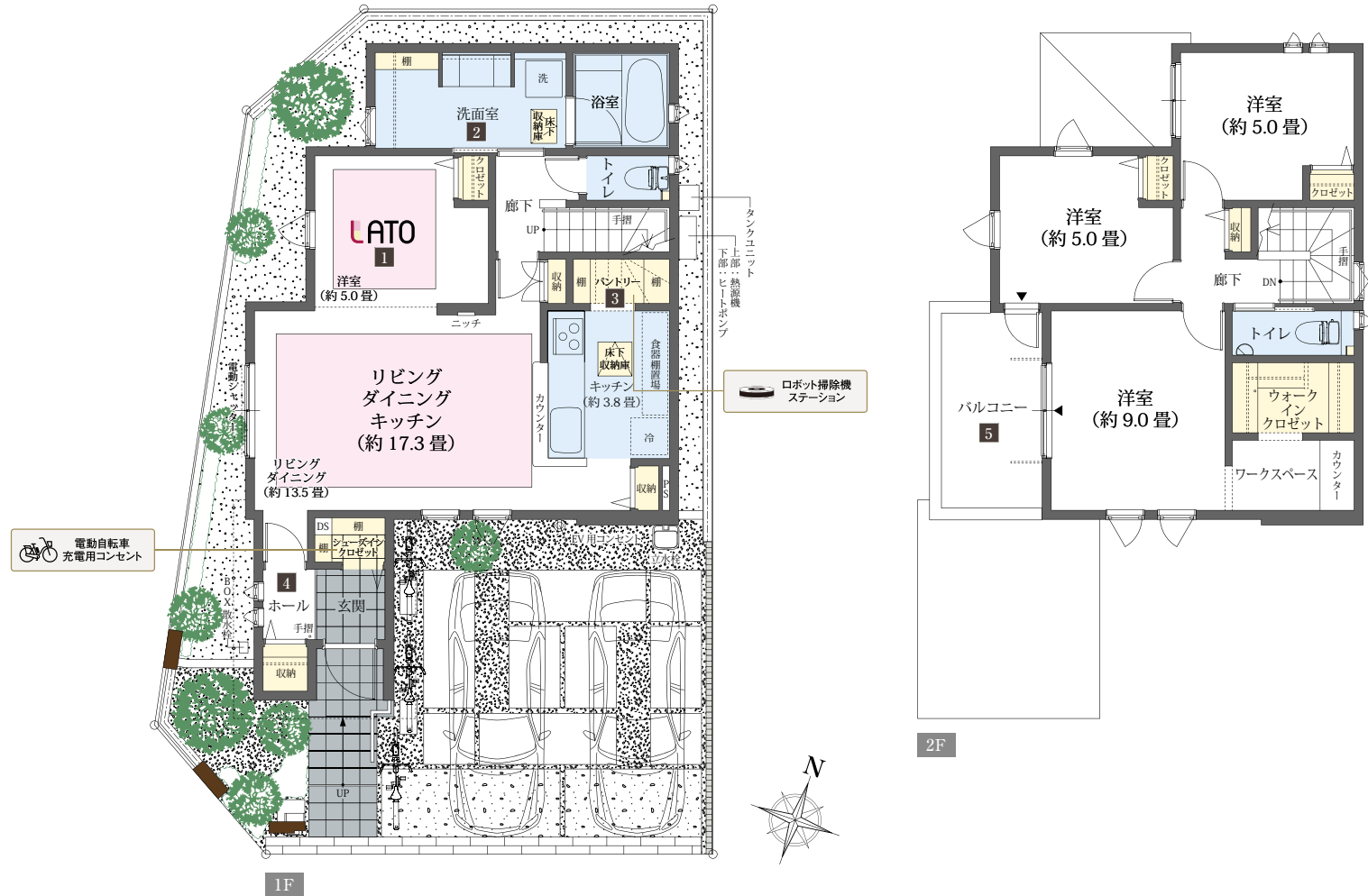
3LDK+LATO+ワークスペース

□敷地面積 130.50㎡(約39.47坪)
 □建物延床面積 103.18㎡(約31.21坪)
 1階床面積/60.11㎡ 2階床面積/43.07㎡

- 1 リビングの傍らには、空間をセパレートできる「LATO」を。ライフスタイルに合わせて使い道が広がるプラスワン空間です。
- 2 ゆとりのある洗面室にはハンガーパイプを設置。雨の日や花粉の時期などのお洗濯に活躍します。
- 3 キッチンには収納力のあるパントリーを設置。食料品のストックや調理器具の収納に便利です。
- 4 お客さまが来られた時も、家族のプライバシーを守るクランクイン動線を採用した玄関ホール
- 5 2つの洋室から出入りできるバルコニーは、チェアやテーブルなどがレイアウトしやすいスクエア空間です。



趣味や仕事に集中できるプライベート空間「ワークスペース」がある家



LATO 洗面室 パントリー クランクイン玄関 スクエアバルコニー

凡例 ○ ガスコンロ 冷 冷蔵庫置場 洗 洗濯機置場 ▼ 掃出窓 床暖房範囲 駐車想定位置

※図中の車表示は駐車位置を示すものであり、実際の車体サイズと異なります。現地にてご確認ください。

11号棟

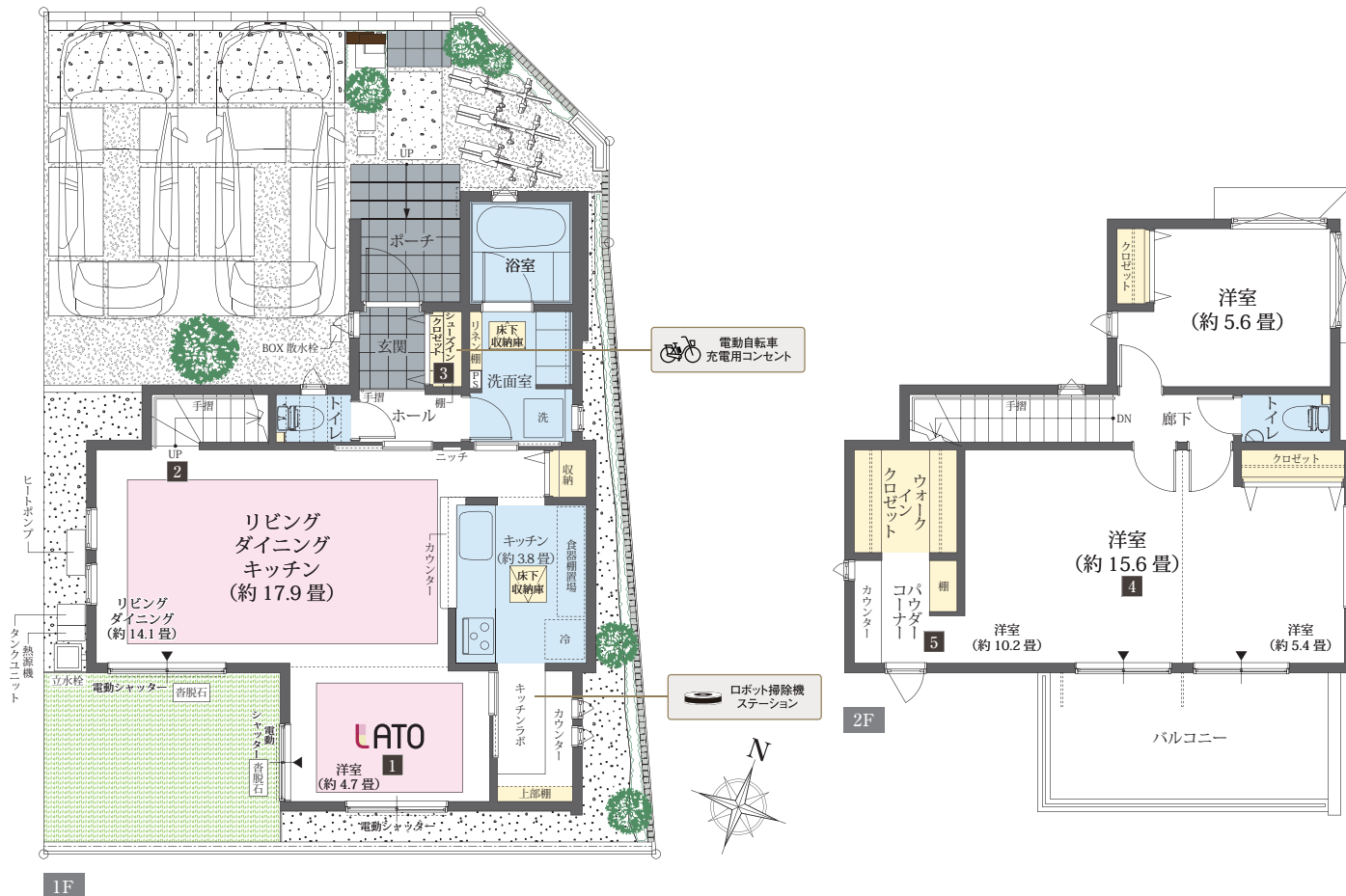
2(4)LDK+LATO+キッチンラボ

□敷地面積 □建物延床面積
130.49㎡(約39.47坪) **101.55㎡**(約30.71坪)
 1階床面積/55.38㎡ 2階床面積/46.17㎡

- 1 リビングの傍らには、空間をセパレートできる「LATO」を。ライフスタイルに合わせて使い道が広がるプラスワン空間です。
- 2 家族と顔を合わせる機会を増やし、コミュニケーションを大切に育むリビングイン階段です。
- 3 玄関には大型の「シューズインクローゼット」をご用意しました。ゴルフバッグなども収納出来て大変便利です。
- 4 約15.6畳の洋室は、家族構成や使い方に応じて間仕切れる、「2ドア1ルーム」を採用しています。(間仕切施工は有償となります。)
- 5 ウォークインクローゼットに隣接した「パウダーコーナー」は、お出かけ時の身支度に大変活躍します。



家事の合間の趣味やお子さまの勉強のスペースなどに
 便利な使い勝手の良い「キッチンラボ」がある家



LATO リビングイン階段 シューズインクローゼット 2ドア1ルーム パウダーコーナー

凡例 ○○ ガスコンロ 冷 冷蔵庫置場 洗 洗濯機置場 ▼ 掃出窓 床暖房範囲 駐車想定位置

※図中の車表示は駐車位置を示すものであり、実際の車体サイズと異なります。現地にてご確認ください。

18号棟

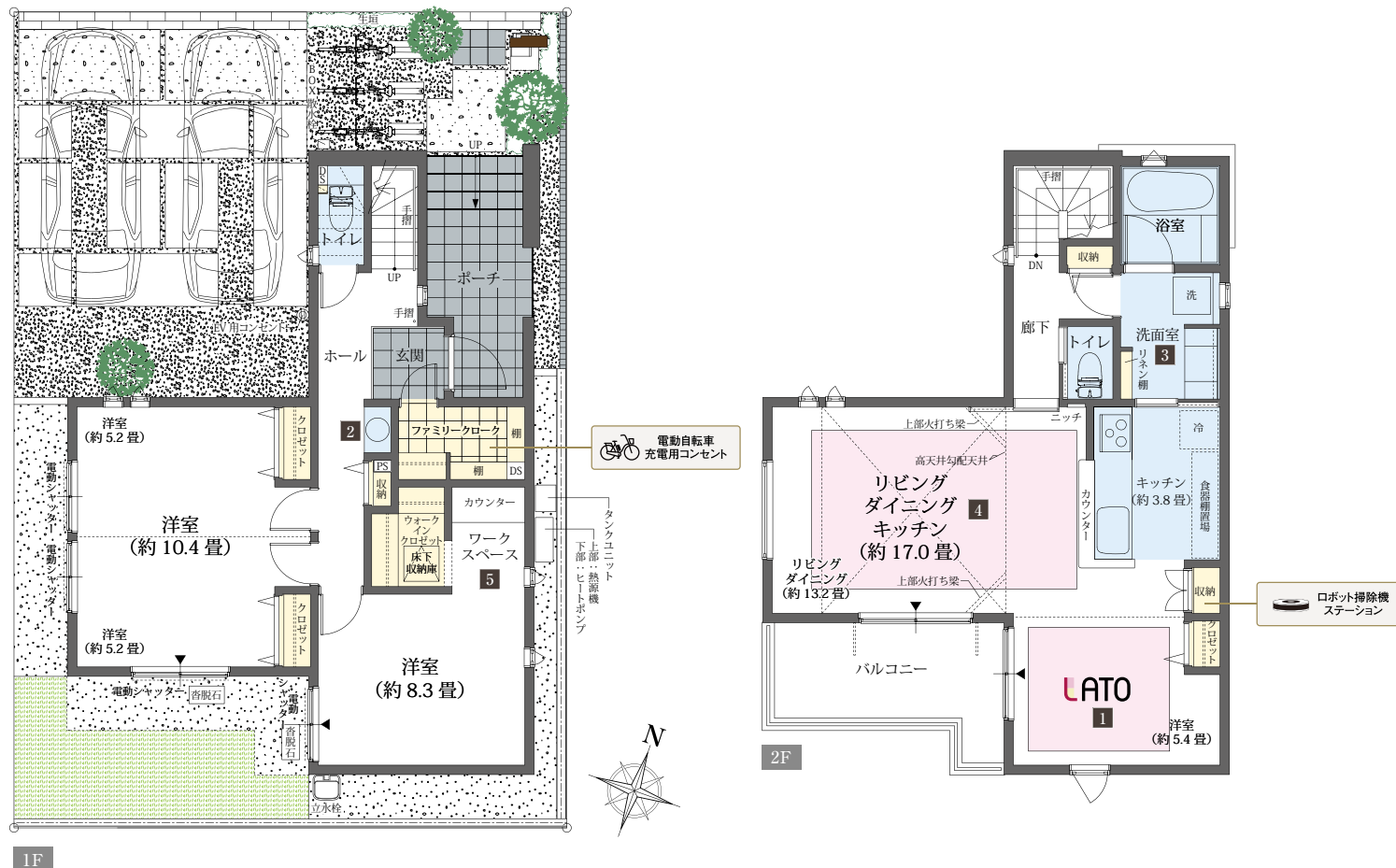
2(3)LDK+LATO

□敷地面積 □建物延床面積
130.10m²(約39.35坪) **104.99m²**(約31.75坪)
 1階床面積/52.54m² 2階床面積/52.45m²

- 1 リビングの傍らには、空間をセパレートできる「LATO」を。ライフスタイルに合わせて使い道が広がるプラスワン空間です。
- 2 玄関ホールに「ただいま手洗い」を設置。帰宅してすぐにうがい手洗いができるので、家の中を清潔に保てます。
- 3 キッチンと洗面室は2WAYを採用しました。家事効率に優れた動線です。
- 4 2階に配置したリビング・ダイニングには「高天井」を採用しました。空間にゆとりと開放感をもたらします。
- 5 洋室に隣接したカウンター付きの「ワークスペース」は、趣味や仕事に集中できるプライベート空間です。



家族構成や使い方に応じて間仕切れる「2ドア1ルーム」のある家



LATO ただいま手洗い 2WAY洗面室 高天井 ワークスペース

凡例 ○ ガスコンロ 冷 冷蔵庫置場 洗 洗濯機置場 ▼ 掃出窓 床暖房範囲 駐車想定位置

※図中の車表示は駐車位置を示すものであり、実際の車体サイズと異なります。現地にてご確認ください。